



Ventilator Bedienungsanleitung „San Petrone“

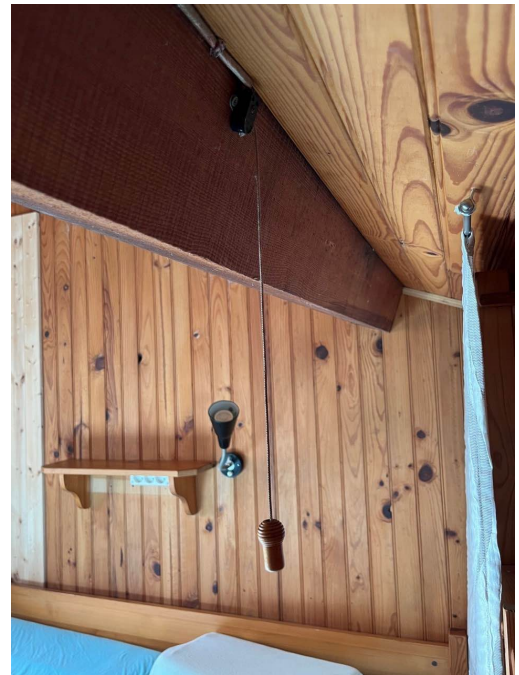
Die Bedienung des Ventilators ist nicht ganz selbsterklärend.
Deshalb ein paar Worte dazu.

Damit er sich überhaupt zum Drehen bewegen lässt, muss das Kabel neben dem Küchenschrank eingesteckt sein.



Jetzt gibt es zwei Möglichkeiten.

1. Wenn er durch das Einstecken zu drehen beginnt, ist der Schalter beim Bett oben auf Stellung „Ein“.
2. Wenn er durch das Einstecken weiterhin stillsteht, ist der Schalter beim Bett oben auf Stellung „Aus“. Damit er zu drehen beginnt: Treppe hochsteigen und am Zugschalter ziehen, Stellung „Ein“.



Zum anhalten kann der Schalter beim Bett oben auf „Aus“ gestellt werden: Einmal am Zugschalter ziehen.
Oder man zieht den Stecker unten beim Küchenschrank heraus.



Mit der Schnur, die direkt am Ventilator baumelt, wird die Drehrichtung geändert.